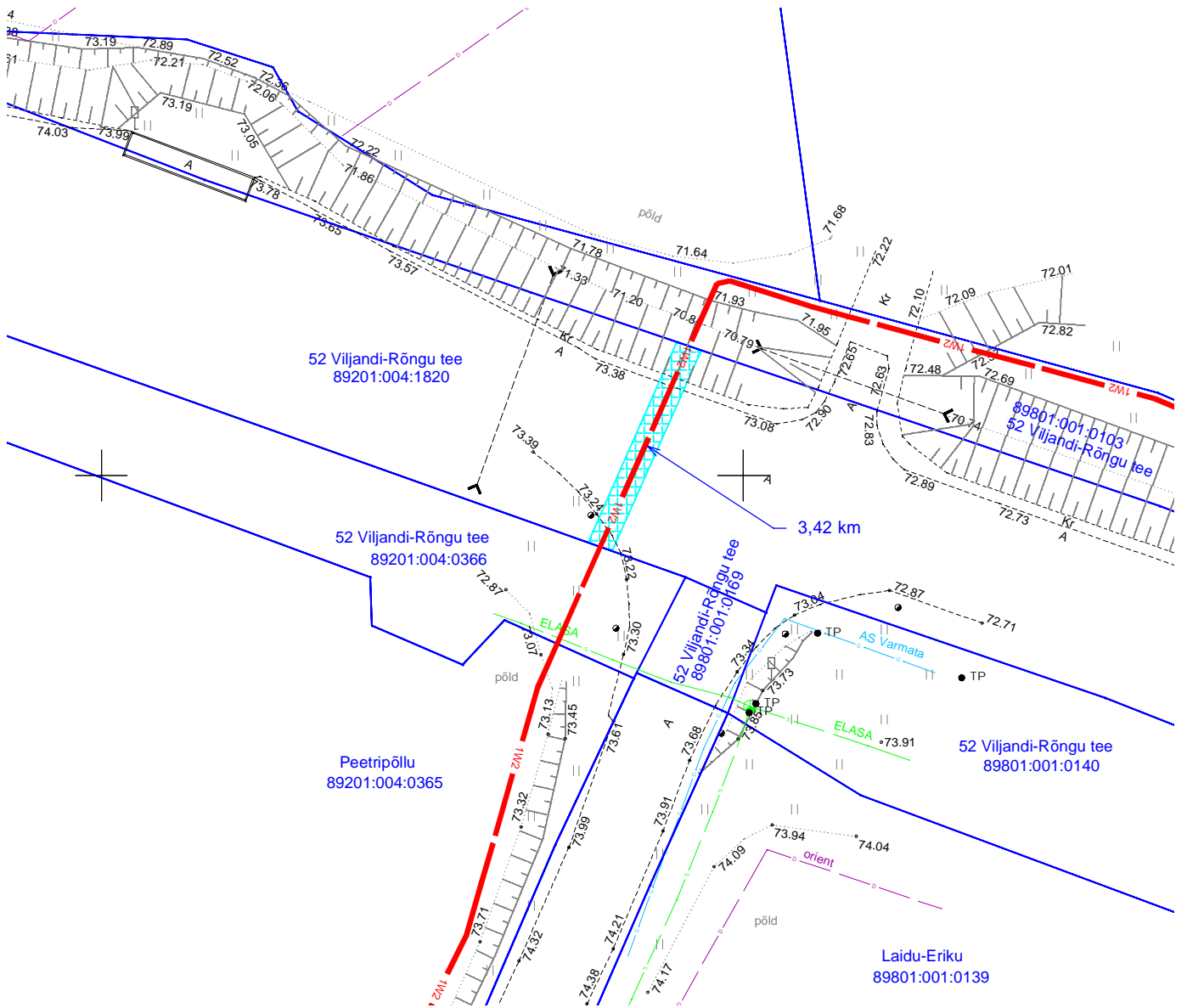



Isikliku kasutusõiguse ala plaan
 52 Viljandi-Rõngu tee (89201:004:1820)
 Vardja külas Viljandi vallas Viljandi maakonnas
 M 1:500; A4



-  Kasutusõiguse ala [34 m²]
-  Proj. 15 kV maakaabelliin
-  Katastriüksuse piir